

Cybersécurité en Nouvelle-Aquitaine

Feuille de route régionale : Campus Cyber



AMIBITION

Une feuille de route régionale
pour faire de la Nouvelle-
Aquitaine le territoire de la
confiance numérique adoptée
en juillet 2020



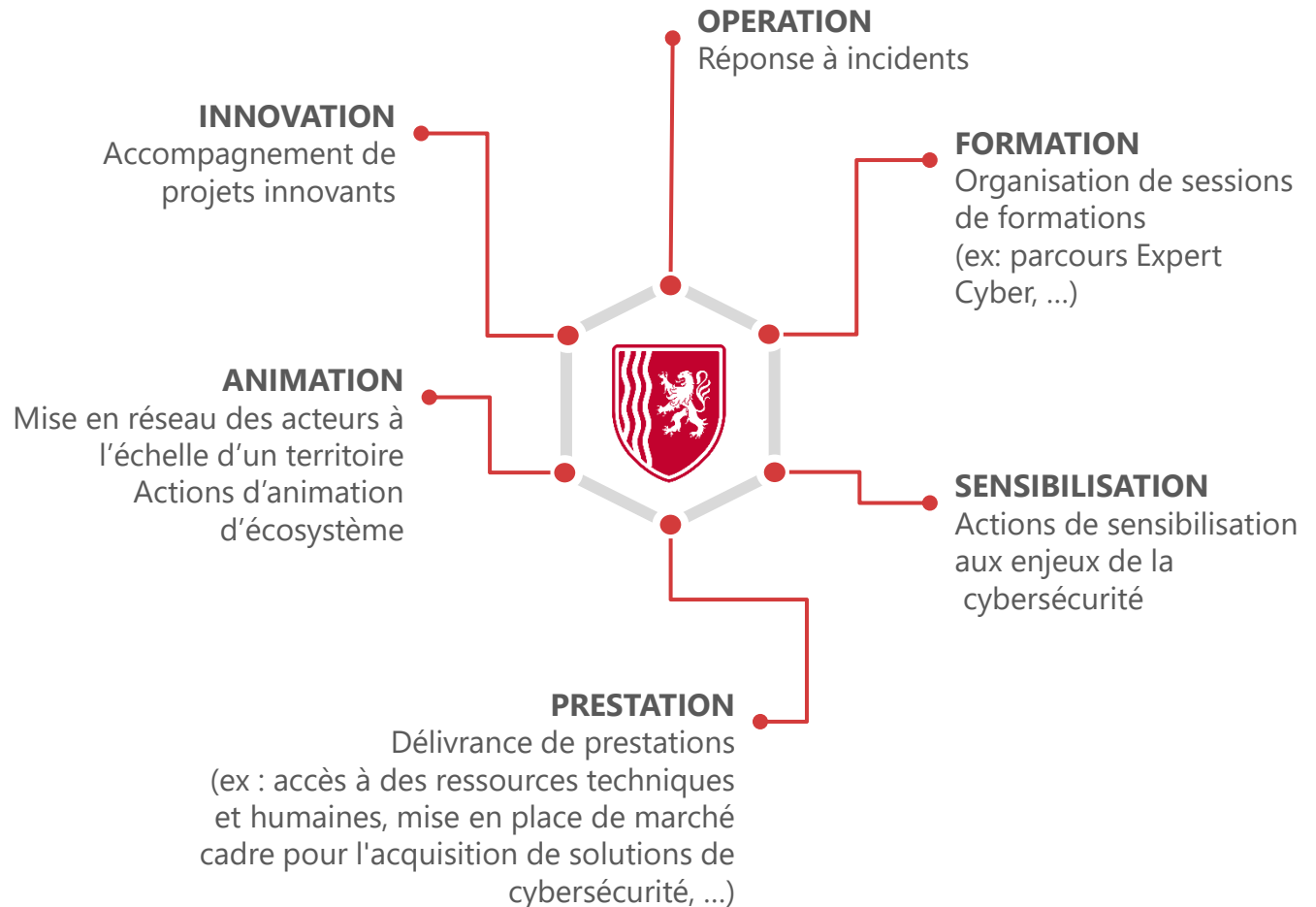
- **Objectif 1 : Fédération**
Fédérer les initiatives régionales en cybersécurité et renforcer le rayonnement de la Nouvelle-Aquitaine, territoire de la confiance numérique
- **Objectif 2 : Résilience**
Renforcer la résilience des organisations régionales en amplifiant les actions de sensibilisation et de formation à la cybersécurité
- **Objectif 3 : Innovation et recherche**
Soutenir l'innovation en cybersécurité et renforcer les compétences amont en recherche académique et industrielle



Un campus cyber régional

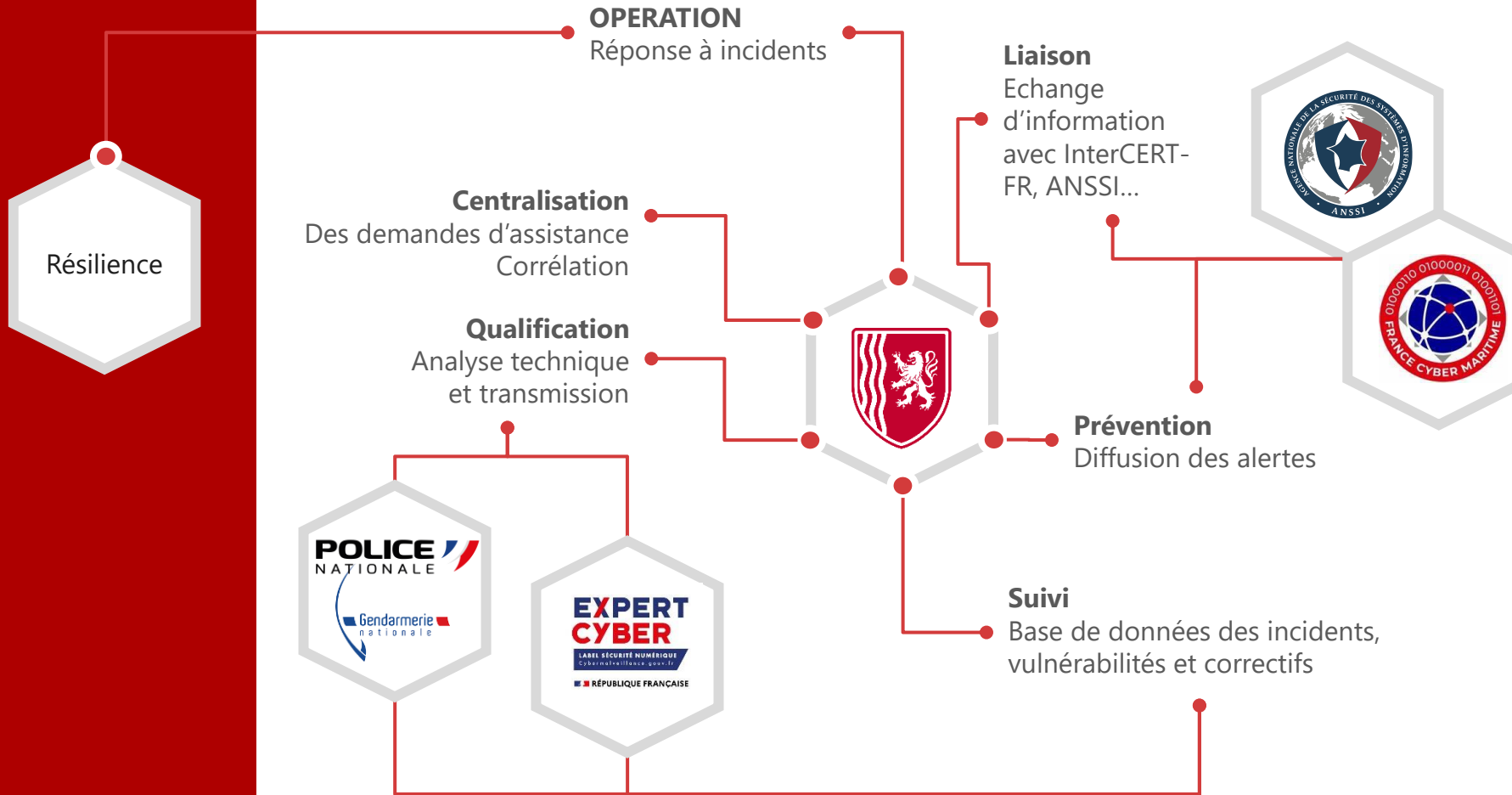


Création d'un lieu totem vitrine de la dynamique régionale autour de la cybersécurité, en lien avec tous les centres de ressources en cybersécurité des territoires (CRC)



Un campus cyber régional

Brique Opération : un centre régional de réponse aux incidents de sécurité numérique (CSIRT)



Réponse à incident

Détection
Comportement anormal
Suspicion ou
compromission avérée

CSIRT

Réception
Des demandes d'assistance
Ouverture de dossier
Identification de l'incident

Réflexe
Contention de l'incident
Préservation de la preuve

Qualification
Corrélation avec les autres signalements

Capitalisation
Des rapports d'incidents

Consolidation
Statistiques régionales

Synthèse
Évaluation de la menace

Publication
Partage de connaissances

Signalement
Demande d'assistance

Accompagnement
Vers les services de l'Etat
(si plainte non encore déposée)

Transmission
Du signalement et des éléments contextuels

Mise en relation
Prestataires qualifiés

Clôture de l'incident
Rapport
Mesures d'amélioration

Fin de l'incident
Retour à la normale

Police / Gendarmerie

Dépôt de plainte
Police / Gendarmerie

Recueil des éléments de preuve
forensics

Traitement judiciaire
Enquête
Transmission au procureur
Information judiciaire

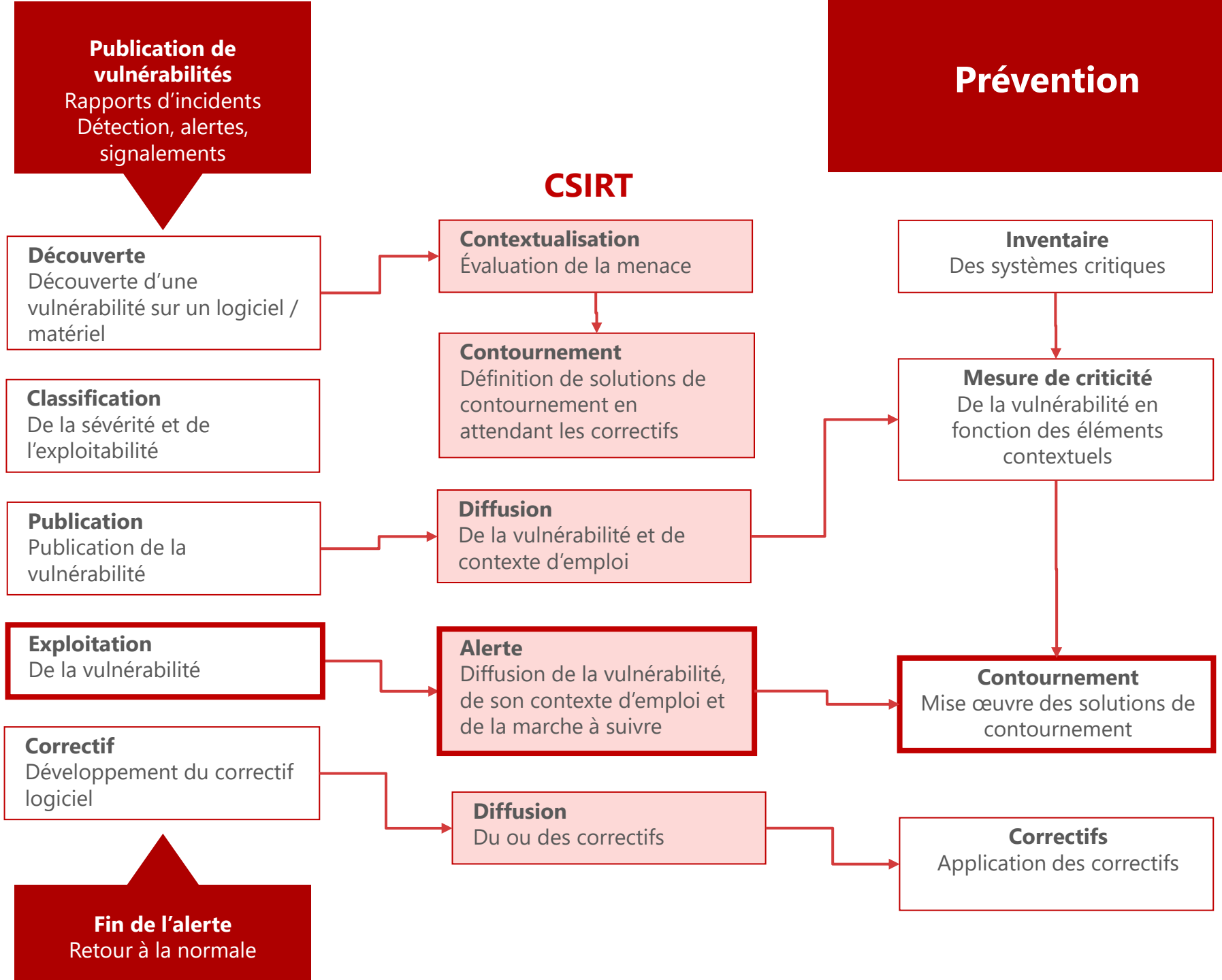
EXPERT CYBER

Remédiation
Éradication de la menace
Récupération des données
Restauration des services

Rapport d'incident
Marqueurs techniques
Indicateurs de compromission

Prévention

CSIRT



Un Campus de réseau...



Des relais dans tout le territoire régional, au travers du réseau des centres de ressources cyber (CRC)

CRC Nord Nouvelle-Aquitaine

Université de Poitiers (IRIAF), CLUSIR, SOLURIS, pôle assurantiel niortais, collectivités territoriales...

CRC Châtelleraut

Agglo

CRC Limoges

Limoges Métropole, Université de Limoges (Cryptis), SILPC, Aiptic, Orange, Legrand, Enedis

CRC CAMPUS

Région + Entreprises + Académiques + Centres R&D

NIORT

CHÂTELLERAUT

LIMOGES

BORDEAUX

PÉRIGUEUX

MONT
de
MARSAN

AGEN

PAU

CRC Agen

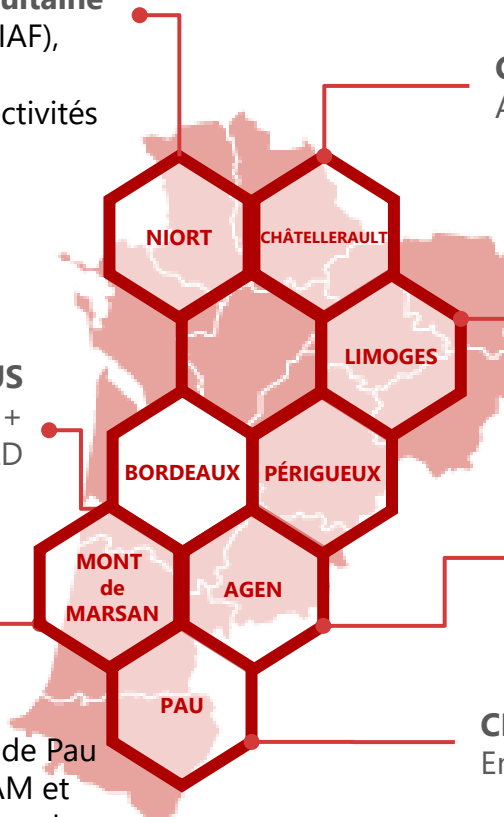
Département + Université

CRC Mont De Marsan

Agglomération, Université de Pau et des Pays de l'Adour, CEAM et ESIOC (BA118), Département des Landes, ALPI, ENSC

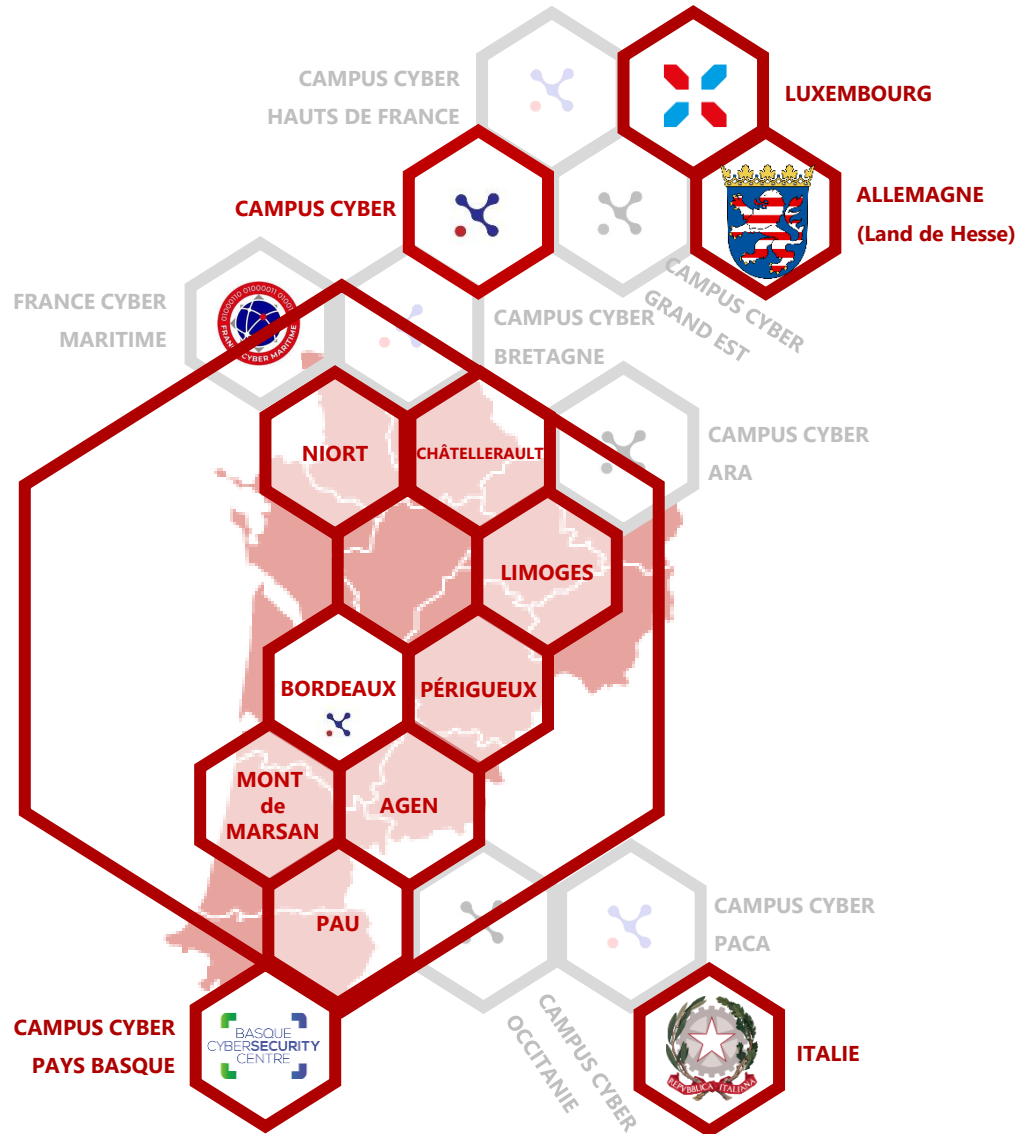
CRC Pau

En construction



...un réseau de
Campus

Une place privilégiée au sein du (futur) réseau des campus
cyber français et européens



Echéancier

